



LOFEC® SCHIMMELSANIERUNG



Terrazzofino (Schweiz) AG

Kanzleistrasse 112

CH-8004 Zürich

Tel.: +41 (0)848 083 772

www.terrazzofino.com



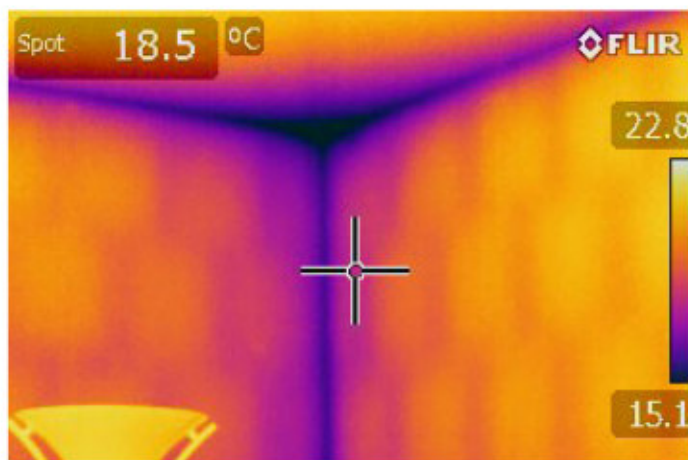
Der Baumangel Wärmebrücke verursacht Schimmelbefall.

LofecUltra24V Flächenheizung ist die Lösung. Ultradünn und dank modernster 24 Volt Niederspannungs-Technologie **zuverlässig, energieeffizient** und **überall einsetzbar.**

Die 0,5 mm dünnen Bahnen können in 60 oder 17 cm Breite angefertigt werden. In der Länge sind die Bahnen frei konfektionierbar.

Die Installation ist so **einfach** wie das Einbetten eines Netzes und anwendbar auf nahezu **allen Untergründen** (Tapeten, Putze, Platten, u.s.w.).

Sagen Sie Ihren Wärmebrücken den Kampf an, denn Schimmelpilz gefährdet Ihre Gesundheit.



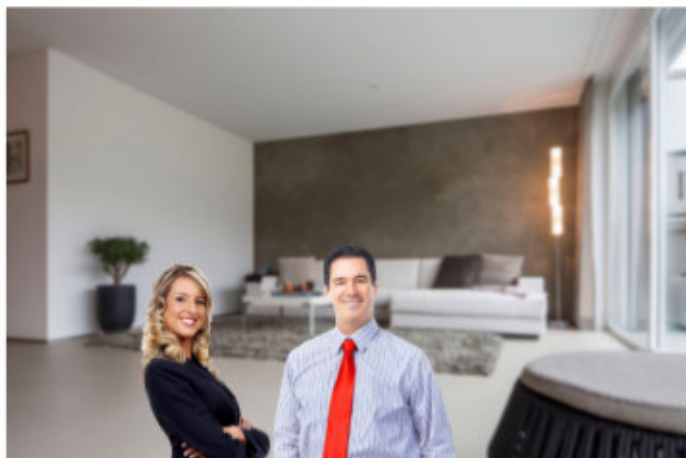
Die ultradünne LofecUltra24V Flächenheizung garantiert eine zuverlässige und dauerhafte Schimmelsanierung.



Extrem günstiger Verbrauch von rund 0,09 Rp. pro 100 Watt installierter Leistung.

Vorteile und Nutzen für Bewohner

Dauerhaft, wartungsfrei, unsichtbar und kostengünstig.



Vorteile und Nutzen für Architekten

Kurze Einbauzeit, niedrige Gesamtkosten, MID-Energiezähler, autarkes System, bedienungsfrei.



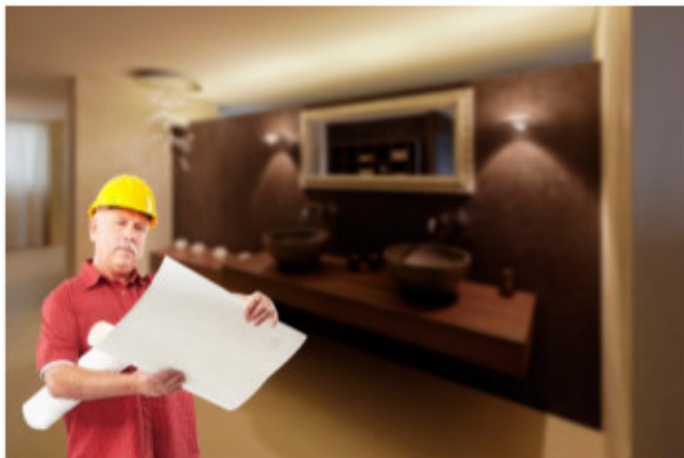
Vorteile für Immobilienverwalter

Wenig Schmutz beim Einbau, tiefe Kosten, MID-Energiezähler, keine Bedienung durch Mieter.



Vorteile und Nutzen für den Handwerker

Zufriedene Kunden, einfach zu verarbeiten, keine Schadstoffe, verletzungstolerant.





TERRAZZOFINO®

intelligente und vielseitige
Wand-, Boden- und Decken-Systeme

TerrazzoFino (Schweiz) AG

Kanzleistrasse 112

CH-8004 Zürich

Tel.: +41 (0)848 083 772

www.terrazzofino.com

Ihr lokaler Verarbeiter: